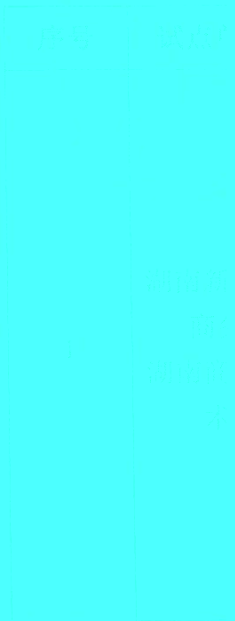


附件2



一名

新元心

型点

## 典型案例汇

	案例类型	
疫一徒制	三教改革	案上在共
新高学徒	人才培养	1. 在 2. 式 3. 师 4. 师 5. 师 6. 师

币资队伍、三教改革、推广价值上进行描述，

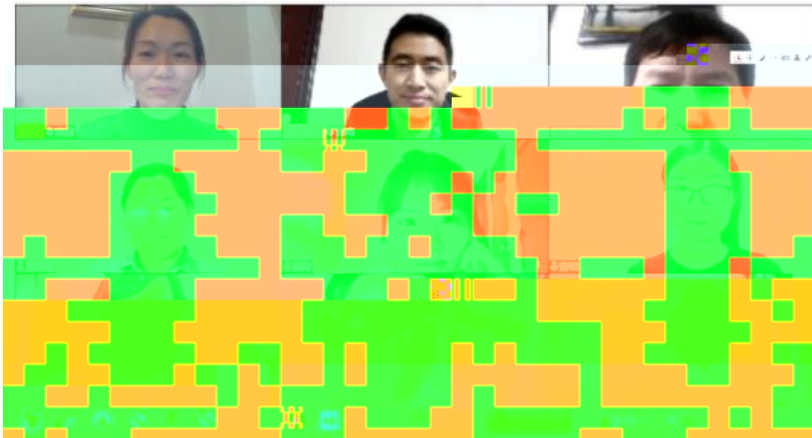
学,采用线  
投身学习,  
学习与抗疫

学模式  
人才培养模

程  
“双导师”

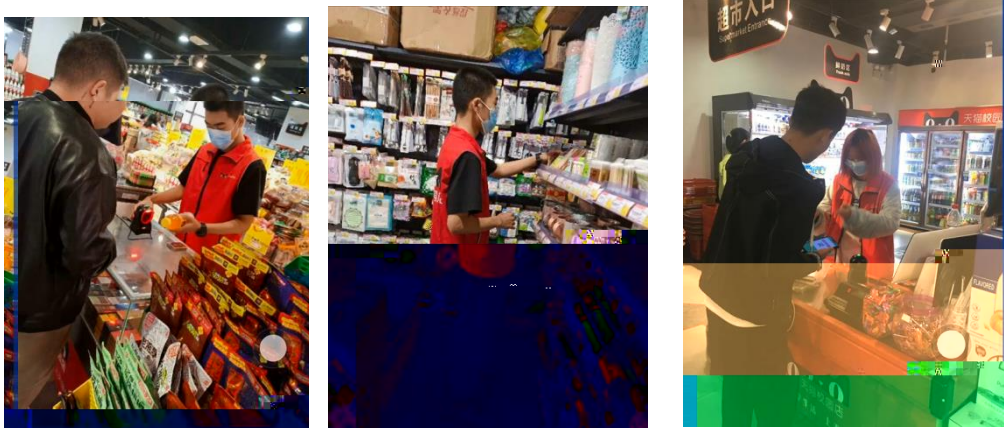
素质  
方式

2020





2



3









19统计与会计3

签到 问卷 抢答 选人 评分 测验 活动库

抢答 03-10 16:40

调查时间的调查期限的含义

抢答 03-10 16:20

2、调查单位与填报单位的关系是( )。 A、二者是一致的 B、二者有时是一致的 C、二者没有关系 D、调查单位大于...

调查项目是什么?

某市规定2019年工业经济活动成果年报呈报时间是2020年1月31日,其调查时间为( )。

5. 统计调查的客体是指( )、( )、( )。

(课堂互动)



